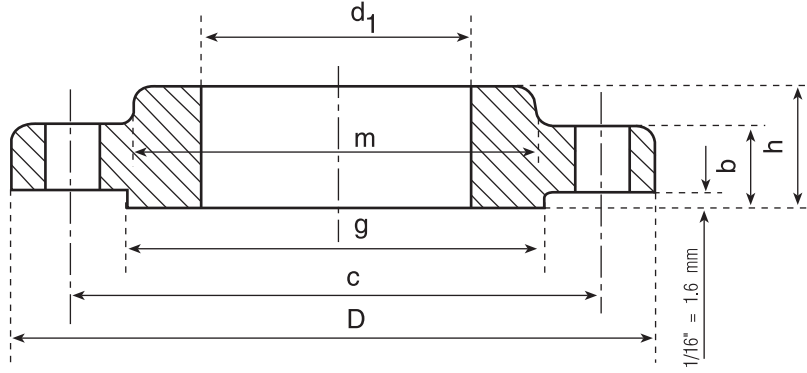


► **DÜZ GEÇME FLANŞ / SLIP - ON FLANGE**

- ASA 150 LB
- ANSI B 16.5
- TS EN 1759-1

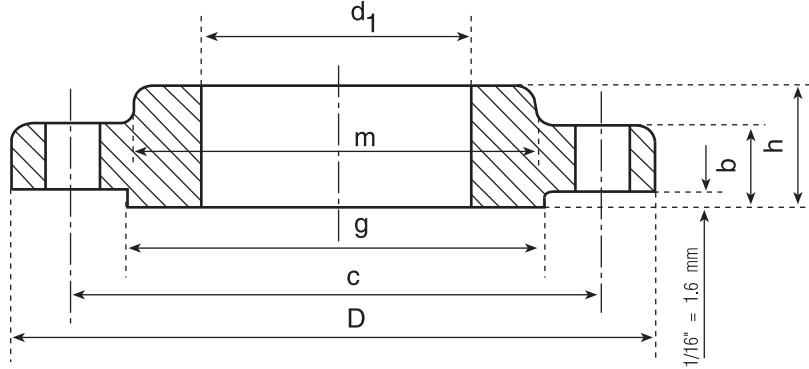


BORU / PIPE		D	b	c	Delik Hole	Vida Screw	h	m	g	Ağırlık Weight								
Dış Çap O.D.	d ₁									Pcs.	Pounds	kg						
D.N	mm	Inch	mm	Inch	mm	Inch	mm	Inch	mm	Inch	mm	Pounds	kg					
1/2	0,88 22,3	3 1/2	88,9	7 1/16	11,1	2 3/8	60,3	4	5/8	15,9	5/8	15,9	1 3/16	30,2	1 3/8	34,9	1	0,5
3/4	1,09 27,7	3 7/8	98,4	1/2	12,7	2 3/4	69,8	4	5/8	15,9	5/8	15,9	1 1/2	38,1	1 11/16	42,9	2	0,9
1	1,36 34,5	4 1/4	107,9	9/16	14,3	3 1/8	79,4	4	5/8	15,9	11/16	17,5	1 15/16	49,2	2	50,8	2	1
1 1/4	1,70 43,2	4 5/8	117,5	5/8	15,9	3 1/2	88,9	4	5/8	15,9	13/16	20,6	2 5/16	58,7	2 1/2	63,5	3	1,3
1 1/2	1,95 49,5	5	127	11/16	17,5	3 7/8	98,4	4	5/8	15,9	7/8	22,2	2 9/16	65,1	2 7/8	73	3	1,4
2	2,44 62	6	152,4	3/4	19,1	4 3/4	120,6	4	3/4	19	1	25,4	3 1/16	77,8	3 5/8	92,1	5	2,3
2 1/2	2,94 74,7	7	177,8	7/8	22,2	5 1/2	139,7	4	3/4	19	1 1/8	28,6	3 9/16	90,5	4 1/8	104,8	7	3
3	3,57 90,7	7 1/2	190,5	15/16	23,8	6	152,4	4	3/4	19	1 3/16	30,2	4 1/4	107,9	5	127	8	3,5
3 1/2	4,07 103,4	8 1/2	215,9	15/16	23,8	7	177,8	8	3/4	19	1 1/4	31,7	4 13/16	122,2	5 1/2	139,7	11	5
4	4,57 116,1	9	228,6	15/16	23,8	7 1/2	190,5	8	3/4	19	1 5/16	33,3	5 5/16	134,9	6 3/16	157,2	13	6
5	5,66 143,8	10	254	15/16	23,8	8 1/2	215,9	8	7/8	22,2	1 7/16	36,5	6 7/16	163,5	7 5/16	185,7	15	7
6	6,72 170,7	11	279,4	1	25,4	9 1/2	241,3	8	7/8	22,2	1 9/16	39,7	7 9/16	192,1	8 1/2	215,9	19	8,5
8	8,72 221,5	13 1/2	342,9	1 1/8	28,6	11 3/4	298,4	8	7/8	22,2	1 3/4	44,4	9 11/16	246,1	10 5/8	269,9	30	13,5
10	10,88 276,3	16	406,4	1 3/16	30,2	14 1/4	361,9	12	1	25,4	1 15/16	49,2	12	304,8	12 3/4	323,8	43	19,5
12	12,88 327,1	19	482,6	1 1/4	31,8	17	431,8	12	1	25,4	2 3/16	55,6	14 3/8	365,1	15	381	64	29
14	14,14 359,2	21	533,4	1 3/8	34,9	18 3/4	476,2	12	1 1/8	28,6	2 1/4	57,1	15 3/4	400	16 1/4	412,7	90	41
16	16,16 410,4	23 1/2	596,9	1 7/16	36,5	21 1/4	539,7	16	1 1/8	28,6	2 1/2	63,5	18	457,2	18 1/2	469,9	98	44
18	18,18 461,8	25	635	1 9/16	39,7	22 3/4	577,8	16	1 1/4	31,7	2 11/16	68,3	19 7/8	504,8	21	533,4	130	59
20	20,20 513,1	27 1/2	698,5	1 11/16	42,9	25	635	20	1 1/4	31,7	2 7/8	73	22	558,8	23	584,2	165	75
24	24,25 616	32	812,8	1 7/8	47,6	29 1/2	749,3	20	1 3/8	34,9	3 1/4	82,5	26 1/8	663,6	27 1/4	692,1	220	100



► **DÜZ GEÇME / SLIP - ON**

- ASA 300 LB
- ANSI B 16.5
- TS EN 1759-1



BORU / PIPE		D	b	c	Delik Hole	Vida Screw	h	m	g	Ağırlık Weight									
Dış Çap O.D	d1									Pcs	Pounds	kg							
DN	mm	Inch	mm	Inch	mm	Inch	mm	Inch	mm	Inch	mm	Pounds	kg						
1/2	0,88	22,3	3 3/4	95,2	9/16	14,3	2 5/8	66,7	4	5/8	15,9	7/8	22,2	1 1/2	38,1	1 3/8	34,9	2	0,9
3/4	1,09	27,7	4 5/8	117,5	5/8	15,9	3 1/4	82,5	4	3/4	19	1	25,4	1 7/8	47,6	1 11/16	42,9	3	1,3
1	1,36	34,5	4 7/8	123,6	11/16	17,5	3 1/2	88,9	4	3/4	19	11/16	27	2 1/8	54	2	50,8	3	1,4
1 1/4	1,70	43,2	5 1/4	133,3	3/4	19	3 7/8	98,4	4	3/4	19	11/16	27	2 1/2	63,5	2 1/2	63,5	4	1,8
1 1/2	1,95	49,5	6 1/8	155,6	13/16	20,6	4 1/2	114,3	4	7/8	22,2	13/16	30,2	2 3/4	69,8	2 7/8	73	6	2,5
2	2,44	62	6 1/2	165,1	7/8	22,2	5	127	8	3/4	19	15/16	33,3	3 5/16	84,1	3 5/8	92,1	7	3
2 1/2	2,94	74,7	7 1/2	190,5	1	25,4	5 7/8	149,7	8	7/8	22,2	1 1/2	38,1	3 15/16	100	4 1/8	104,8	10	4,5
3	3,57	90,7	8 1/7	290,5	1 1/8	28,6	6 5/8	168,3	8	7/8	22,2	1 11/16	42,9	4 5/8	117,5	5	127	13	6
3 1/2	4,07	103,4	9	228,5	1 3/16	30,2	7 1/4	184,1	8	7/8	22,2	1 3/4	44,4	5 1/4	133,3	5 1/2	139,7	17	7,7
4	4,57	116,1	10	254	1 1/4	31,8	7 7/8	200	8	7/8	22,2	1 7/8	47,6	5 3/4	146	6 3/16	157,2	22	10
5	5,66	143,8	11	279,4	1 3/8	34,9	9 1/4	234,9	8	7/8	22,2	2	50,8	7	177,8	7 5/16	185,7	28	12,5
6	6,72	170,7	12 1/2	317,5	1 7/16	36,5	10 5/8	269,9	12	7/8	22,2	2 1/16	52,4	8 1/8	206,4	8 1/2	215,9	39	17,5
8	8,72	221,5	15	381	1 5/8	41,3	13	330,2	12	1	25,4	27/16	61,9	10 1/4	260,3	10 5/8	269,9	58	26
10	10,88	276,3	17 1/2	444,5	1 7/8	47,6	15 1/4	387,3	16	1 1/8	28,6	2 5/8	66,7	12 5/8	320,7	12 3/4	323,8	81	36,5
12	12,88	327,1	20 1/2	520,7	2	50,8	17 3/4	450,8	16	1 1/4	31,7	2 7/8	73	14 3/4	374,6	15	381	115	52
14	14,14	359,2	23	584,2	2 1/8	54	20 1/4	514,3	20	1 1/4	31,7	3	76,2	16 3/4	425,4	16 1/4	412,7	165	75
16	16,16	410,4	25 1/2	647,7	1 1/4	57,2	22 1/2	571,5	20	1 3/8	34,9	3 1/4	82,5	19	482,6	18 1/2	469,9	190	86
18	18,18	461,8	28	711,2	2 3/8	60,3	24 3/4	628,5	24	1 3/8	34,9	3 1/2	88,9	21	533,4	21	533,4	250	113
20	20,20	513,1	30 1/2	774,7	2 1/2	63,5	27	685,8	24	1 3/8	34,9	3 3/4	95,2	23 1/8	587,4	23	584,2	315	143
24	24,25	616	36	914,4	2 3/4	69,8	32	812,8	24	1 5/8	41,3	4 3/16	106,4	27 5/8	701,7	27 1/4	692,1	475	215
26	26,25	666,75	38 1/4	971,5	3 1/8	79,4	34 1/2	876,3	28	1 3/4	44,4	7 1/4	184,15	28 3/8	720,7	29 1/4	749,3	570	259
28	28,25	717,55	40 3/4	1035	3 3/8	85,7	37	939,8	28	1 3/4	44,4	7 3/4	196,85	30 1/2	774,7	31 1/2	800,1	720	327
30	30,25	768,35	43	1092,2	3 5/8	92,1	39 1/4	996,9	28	1 7/8	47,6	8 1/4	209,55	32 9/16	827,1	33 3/4	857,2	810	368
32	32,25	819,15	45 1/4	1149,3	3 7/8	98,4	41 1/2	1054,1	28	2	50,8	8 3/4	222	34 11/16	881,05	36	914,4	890	404
34	34,25	869,95	47 1/2	1206,5	4	101,6	43 1/2	1104,9	28	2	50,8	9/18	231,8	36 7/8	936,6	38	965,2	1075	488
36	36,25	920,75	50	1270	4 1/8	104,8	46	1168,4	32	2 1/8	54	9 1/2	241,3	39	990,6	40 1/4	1022,3	1200	545